

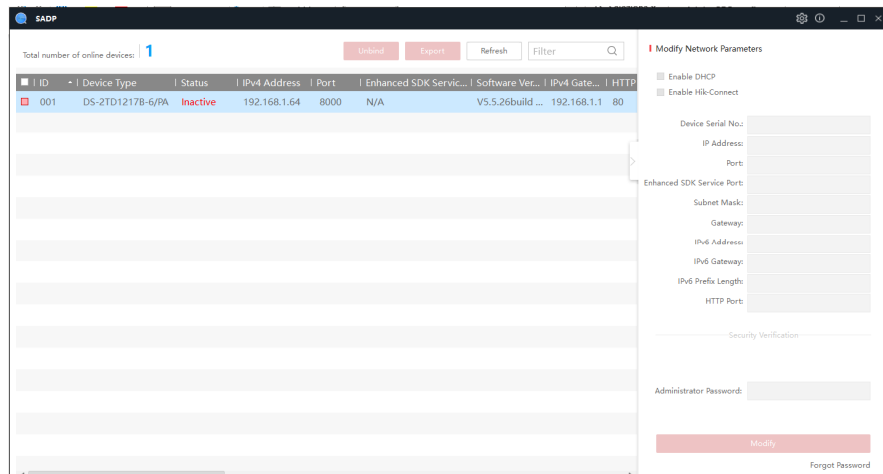
ACCENSIONE, INDIVIDUAZIONE E ATTIVAZIONE DEL TERMOSCANNER

1 – collegare Alimentatore POE 48volt (vanno bene quelli Ubiquity) all'alimentazione

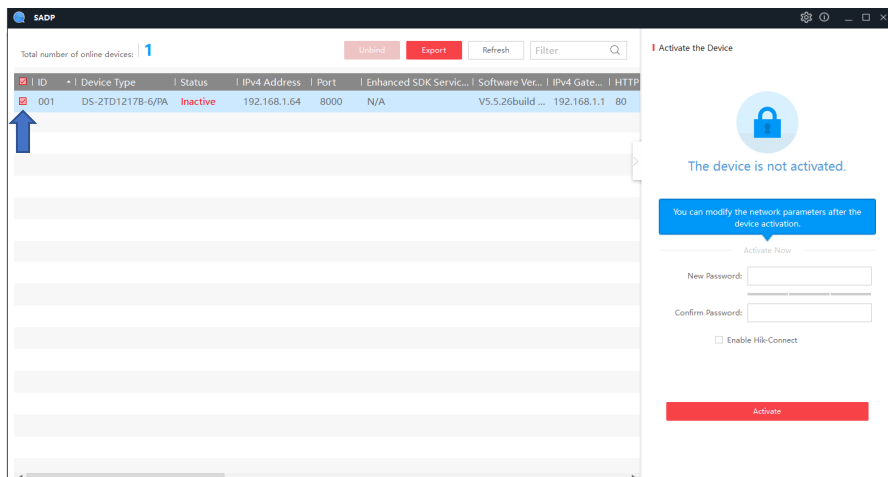
- Collegare cavo di rete alla LAN
- Collegare cavo rete al PoE
- Attendere Boot apparato. All'inserimento del PoE nel connettore del Termoscanner, lo stesso "emette" un lampeggiamento veloce per indicarvi che è OK e dopo effettua una "sorta" di boot attraverso dei "piccoli" rumori.

2 – Installare il Programma SADP e aprirlo. Il sistema, anche se il termoscanner o i termoscanner sono su una classe IP diversa dalla vostra, rileverà le CAM o la singola CAM. (Se l'apparato è da inizializzare l'indirizzo rilevato sarà: 192.168.1.64 per quanti apparati ci saranno collegati alla rete)

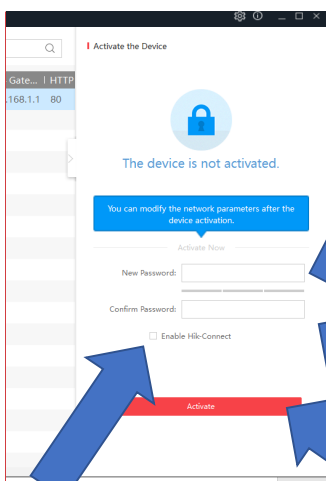
Se tutto ok l'immagine che avrete dal SADP sarà:



Per poter gestire le CAM sarà necessario "attivare" le stesse selezionandole/a:



Cliccare a sinistra della riga, Selezionando la CAM da attivare comparirà a destra un nuovo menu'. Per poter procedere alla configurazione sarà necessario "inventare" password, ad esempio: 1234.abcd



INSERIRE UNA PASSWORD COMPLESSA
QUESTA E' CONSIDERATA LA PASSWORD DA AMMINISTRATORE
CONSERVARLA CON CURA

RIPETERE PASSWORD INSERITA

NON FLAGGARE. SE NECESSARIO SI POTRA' FARE IN SECONDO TEMPO

PREMERE SU **ATTIVATE**

- Commentato [CC1]:
- Commentato [CC2R1]:
- Commentato [CC3R1]:

Premendo su **ATTIVATE** vi attiverà la CAM e potrete modificare i parametri del Termoscanner, infatti si potrà:



Modify Network Parameters

Enable DHCP
 Enable Hik-Connect

Device Serial No.: DS-2TD1217B-6/PA202004

IP Address: 192.168.1.64

Port: 8000

Subnet Mask: 255.255.255.0

Gateway: 192.168.1.1

IPv6 Address: ::

IPv6 Gateway: ::

IPv6 Prefix Length: 64

HTTP Port: 80

Security Verification

Administrator Password:

Modify

[Forgot Password](#)

METTERE LA CAM IN DHCP (SCONSIGLIATO)

METTERE INDIRIZZO IP FISSO (LA PORTA 8000 RIMANE COSI'), INSERIRE LA SUBNETMASK E IL GATEWAY. IL RESTO SI LASCIA COSI' COME INDICATO.

PER POTER EFFETTUARE LE MODIFICHE SARA' NECESSARIO INSERIRE LA PASSWORD CREATA IN PRECEDENZA E PREMERE SUL TASTO "MODIFY"

Se le modifiche apportate sono corrette e la password amministrativa anche, vi darà conferma dell'avvenuta attivazione della CAM e il sistema si aggiornerà con i nuovi parametri:

SADP

Total number of online devices: **1**

[Unbind](#) [Export](#) [Refresh](#)

ID	Device Type	Status	IPv4 Address	Port	Enhanced SDK Serv...	Software Ver...	IPv4 Gate...	HT
<input checked="" type="checkbox"/> 001	DS-2TD1217B-6/PA	Active	192.168.99.180	8000	N/A	V5.5.26build ...	192.168.9...	80

Chiudere il software SADP e aprire il software di Gestione IVMS 4200

Scaricabile al seguente indirizzo

<https://www.hikvision.com/europe/support/download/software/ivms4200-series/>

(installazione semplice AVANTI, AVANTI, etc. In prima apertura concedere tutte le autorizzazioni richieste)

NOTA: al primo avvio il Software IVMS vi chiederà di creare una utenza e una password di **SUPER USER**, creare l'utenza **ADMIN** e al solito una password abbastanza complessa e procedete.

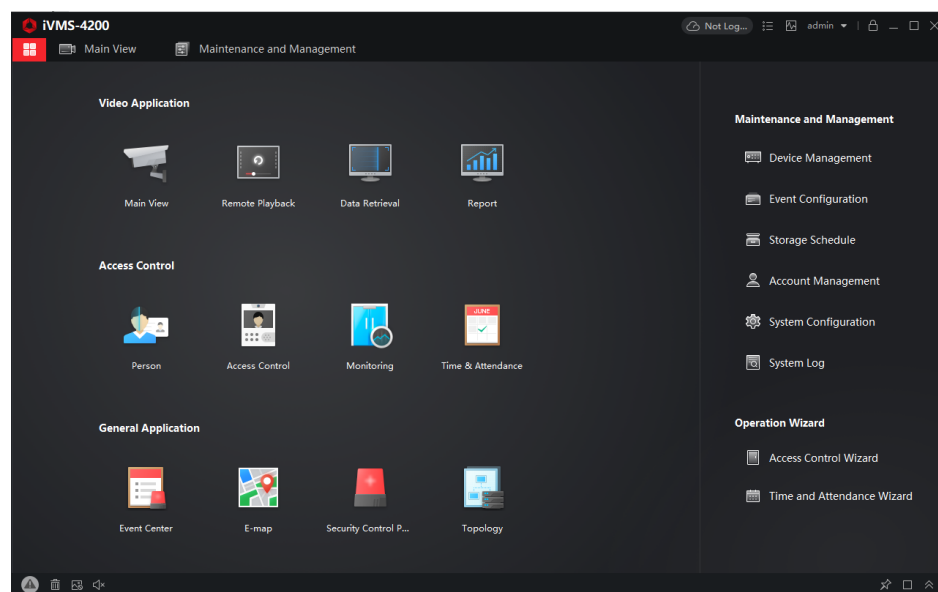
Vi chiederà di creare anche 3 risposte a domande per poter recuperare la password. È possibile rispondere AD MINCHIUM e andare oltre.

PS. In seguito sarà possibile creare altre utenze per il controllo

PSS. è possibile mettere tutto in AUTO LOGIN.

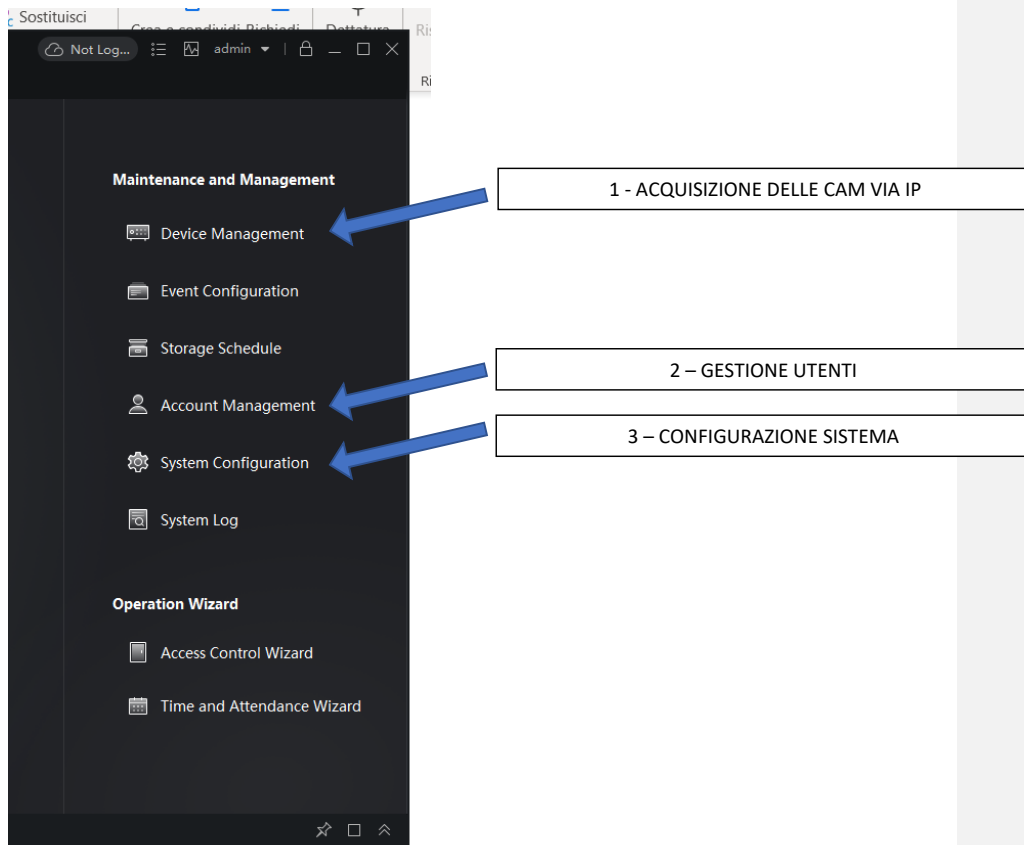
Alla prima apertura vi chiederà, attraverso un piccolo POP UP, di creare una location dove effettuare il BACKUP della CONFIGURAZIONE, bypassate in prima istanza.

Se tutto finora è andato OK la schermata che si aprirà sarà la seguente:



La prima operazione da fare è quella di ACQUISIRE le CAM presenti sulla rete per poterle gestire e configurare a nostro piacimento.

Prima di far ciò facciamo una breve panoramica sui menù presenti sulla destra del programma in modo da poter familiarizzare con il sistema di rilevamento.



Le voci che al momento ci servono ai fini dei servizi offerti saranno soltanto 3:

1 – DEVICE MANAGEMENT.

Acquisizione delle CAM via IP con la visione immediata delle immagini

2 – ACCOUNT MANAGEMENT

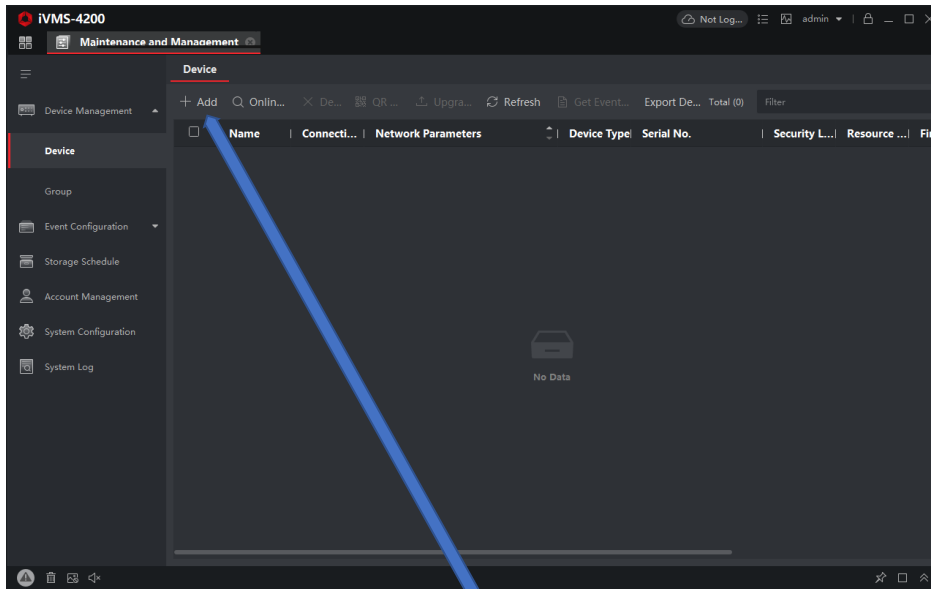
Gestione degli Utenti con creazione di nuovi

3 – SYSTEM CONFIGURATION

Gestione dei parametri di configurazione dell'intero sistema di CAM

DEVICE MANGEMENT (DM)

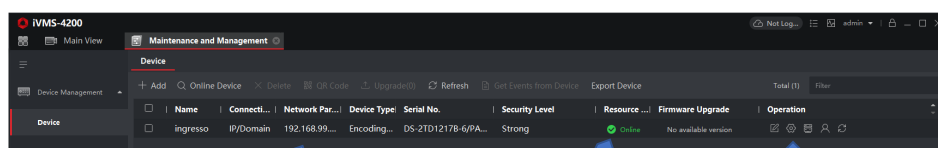
Premendo su DM apparirà la seguente schermata:



Per aggiungere una CAM sarà necessario premere su ADD. Comparirà la seguente schermata su cui sarà necessario (perché obbligatorio) inserire i parametri seguenti:



Premuto il tasto ADD si passerà alla seguente schermata. Se tutto è corretto di seguito quanto deve comparire:

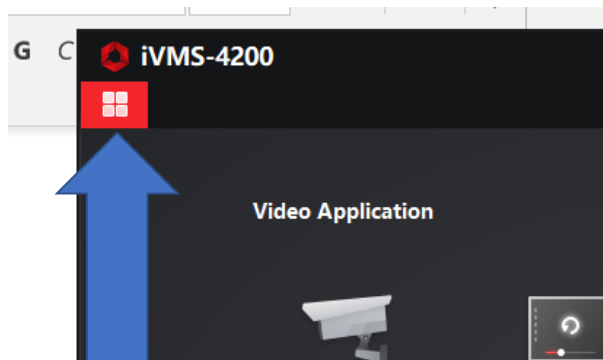


IP CAM

CONFERMA CHE
CAM ON LINE

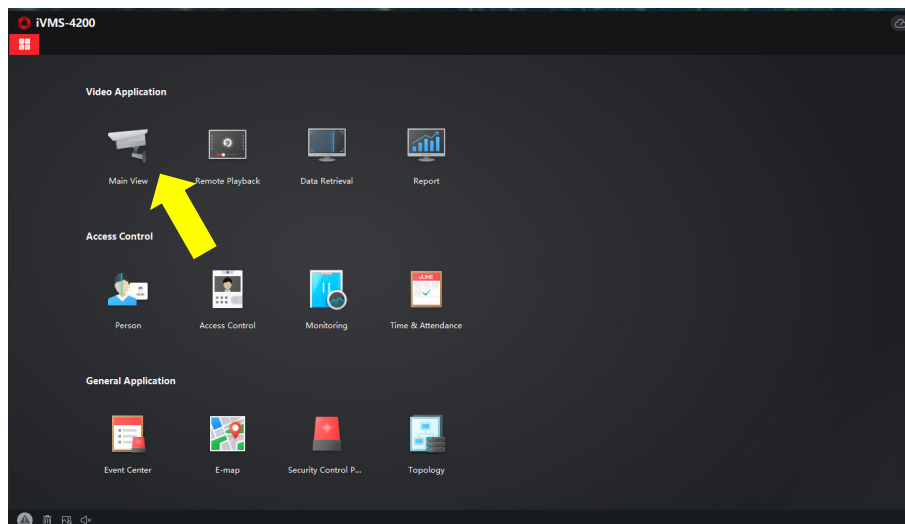
Menù di configurazione
della CAM. Parametri
Temperatura, allarmi vari,
ora, rete etc..

Dopo aver acquisito la CAM tornare al menu' principale cliccando in alto a sinistra che è possibile identificare in 4 quadratini affiancati:

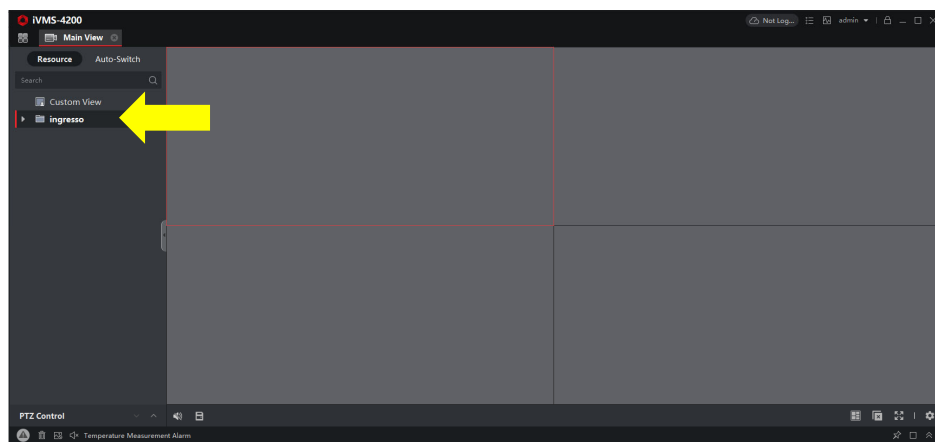


MENU PRINCIPALE

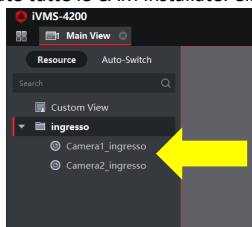
Cliccando sull'icona menù si arriverà alla seguente schermata:



Cliccare sull'icona MAIN VIEW per arrivare alla seguente schermata:



Dove indicato dalla freccia gialla saranno elencate tutte le CAM installate. Cliccando sulla singola voce



appariranno in elenco le due Visioni della CAM:

La prima (Camera 1) visione è NORMALE, la seconda è INFRAROSSI (Camera 2).

